

dne **18. 6. 2024** od **8:00** do **15:00** hodin

Plánovaná odstávka zahrnuje tyto lokality:**Andělská Hora (okres Bruntál)**část obce **Andělská Hora**

č. p. 121-131, 133-138, 140, 142, 143, 145, 147, 148, 149, 151, 152, 153, 154, 156, 157, 158, 160, 162, 163, 164, 166-173, 176, 178-199, 201, 203-213, 215, 216, 217, 219-223, 225, 227-234, 501-527, 529-537, 539, 542

č. ev. 16, 17, 19, 21

část obce **Pustá Rudná**

č. p. 110, 111, 112, 113, 115-120

č. ev. 3, 12, 13, 14, 22

kat. území **Andělská Hora ve Slezsku (kód 760412): parcelní č.** 28/6, 92/6, 92/9, 92/10, 125/22, 125/26, 125/34, 125/37, 125/38, 125/40, 125/41, 125/45, 125/46, 125/47, 125/65, 153/13, 153/14, 208/2, 285, 301, 319, 334, 370, 412, 597/7, 597/8, 597/10, 597/11, 597/13, 597/15, 710/1, 1114/1, 1275

Světlá Hora (okres Bruntál)část obce **Podlesí**

č. p. 4-17, 19-23, 25, 27-37, 40, 44, 94

č. ev. 1, 2, 4, 6-10, 12-19, 21, 22, 23, 25, 27, 29, 30

část obce **Stará Voda**

č. p. 85-96, 98-102, 104-116, 118-122, 124, 125, 126, 127, 605

č. ev. 2, 4, 6, 7, 13, 14, 15, 16, 18, 19, 21, 25, 26

část obce **Suchá Rudná**

č. p. 23, 39, 41-52, 54-62, 64-82, 84-89, 92, 93, 95, 601, 602, 603, 604, 606, 607, 608, 610, 611

č. ev. 1, 2, 4-9, 11, 12, 13, 14, 17, 18, 19, 20, 24, 26, 27, 28, 32, 34, 35, 37, 38, 39, 44, 47, 50, 51

kat. území **Suchá Rudná (kód 760455): parcelní č.** P.Č.196, 158/4, 158/13, 197, 198, 200, 235/4, 240/2, 321/6, 469

část obce **Světlá****UPOZORNĚNÍ**

Dotčené zařízení distribuční soustavy je nutné i v době odstávky považovat za zařízení pod napětím, a proto vás žádáme o dodržení všech zásad bezpečnosti a provedení opatření potřebných k zamezení případných škod na zdraví a majetku. | Provozovatelé výroben elektřiny jsou povinni zajistit přerušení dodávky elektřiny z výroby do vypnutého úseku distribuční soustavy.

NEJDE VÁM ELEKTŘINA...

TIP: Registrujte se zdarma na www.cezdistribuce.cz/sluzba a informace o odstávkách elektřiny budete dostávat e-mailem nebo SMS. U poruch zasíláme SMS s předpokládanou dobou obnovení dodávek. | Aktuální stav dodávek elektřiny na konkrétní adrese zjistíte snadno, rychle a bez registrace na portále **Bez Šťávy** (www.bezstavy.cz).

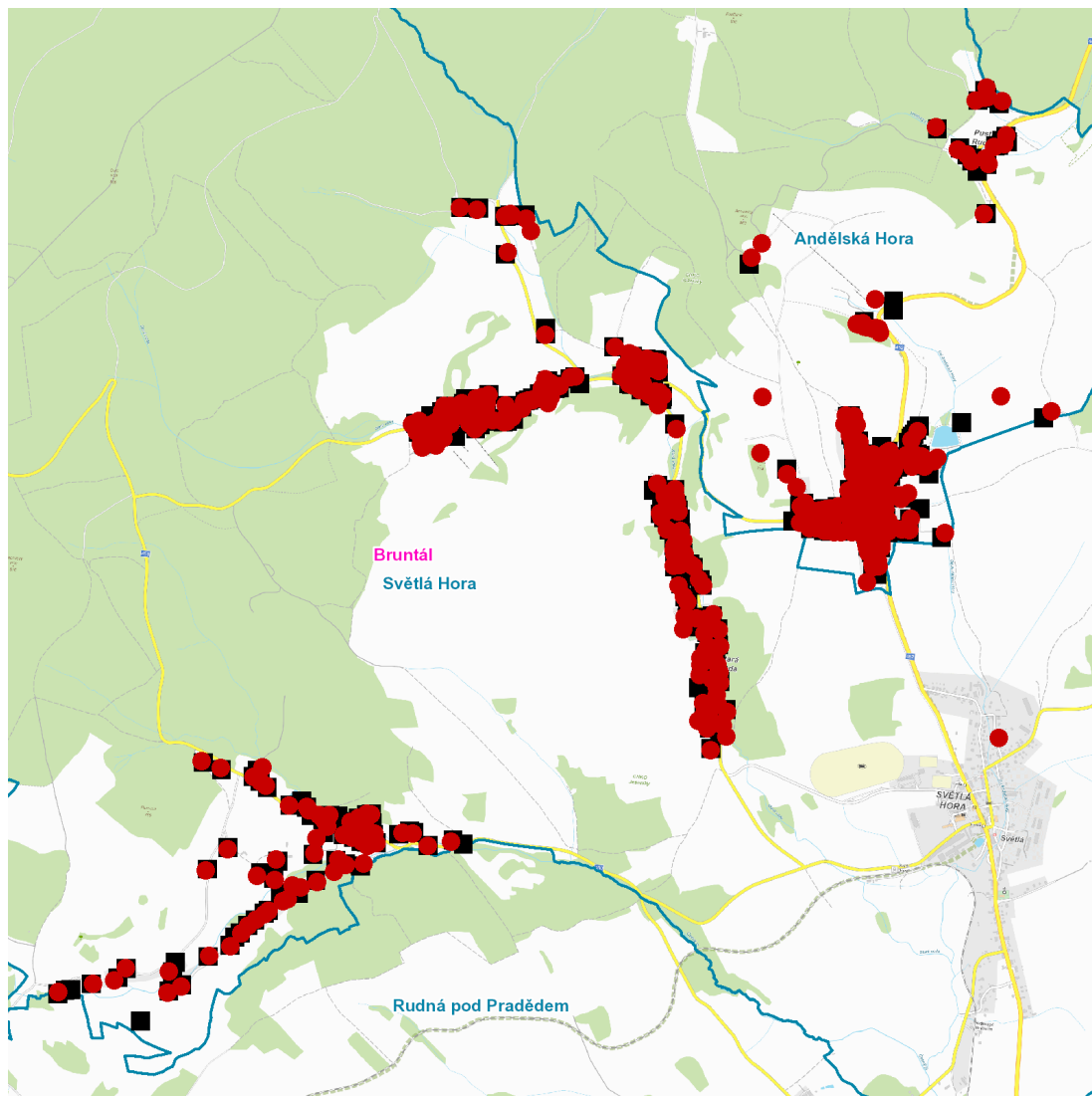
č. p. 424

kat. území **Podlesí pod Pradědem** (kód **743364**): parcelní č. 128/1, 139/1, 211/6

kat. území **Stará Voda v Jeseníkách** (kód **760447**): parcelní č. 61/3, 68/1, 115/5

UPOZORNĚNÍ

Dotčené zařízení distribuční soustavy je nutné i v době odstávky považovat za zařízení pod napětím, a proto vás žádáme o dodržení všech zásad bezpečnosti a provedení opatření potřebných k zamezení případných škod na zdraví a majetku. | Provozovatelé výroben elektřiny jsou povinni zajistit přerušeni dodávky elektřiny z výroby do vypnutého úseku distribuční soustavy.

dne 18. 6. 2024 od 8:00 do 15:00 hodin**Orientační mapový podklad odstávkou dotčených lokalit****VYSVĚTLIVKY**

- – adresy dotčené odstávkou elektřiny
- – místa připojení k elektrické síti dotčená odstávkou

INFORMACE ZASLÁNA

IDDS: dd3bytd (Město Andělská Hora)

IDDS: 8ycba46 (Obec Světlá Hora)